



CONNETTORE IEC C14 MASCHIO, 10A, 250VAC SNAP-IN, 1 FUSIBILE 5X20, INTERRUPTORE

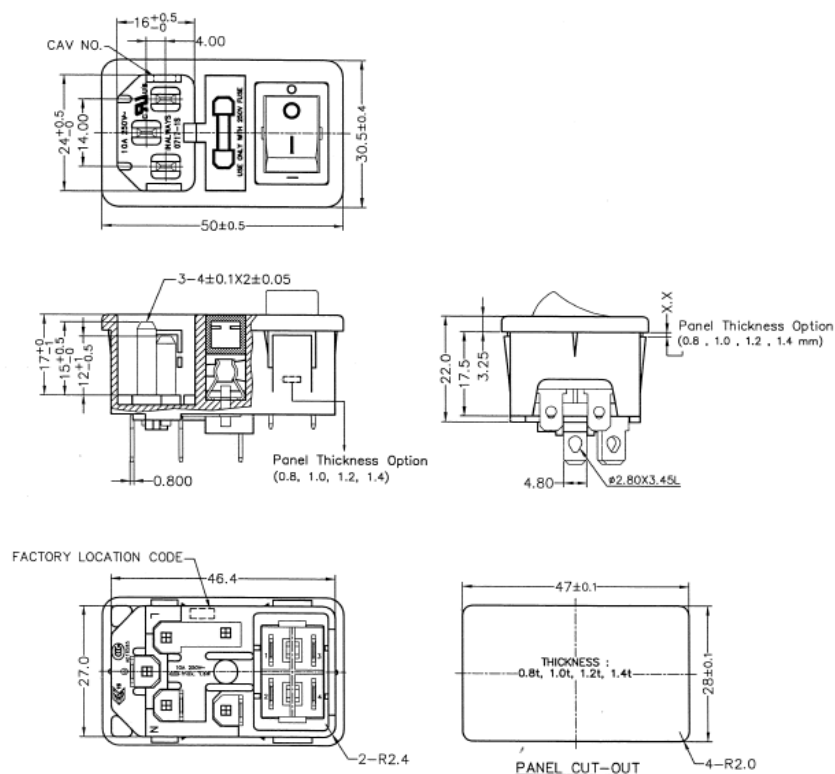
EN60320 C14
T 65°C
10A - 250 VAC (UL-CUL-ENEC-CCC)
CORPO: TERMOPLASTICA UL94V-0
FUSIBILI NON INCLUSI DISPONIBILI NEL CAPITOLO ELETTRONICA SERIE 520

COD: **0717-1S-PQ-XX**

COD PRODUTTORE: **0717-1S-P**

MARCA: **INALWAYS**

DISEGNO



SPECIFICATION

- A: MATERIAL:**
- HOUSING: NYLON 66 FLAMMABILITY, UL 94V-0
 - TERMINAL: COPPER ALLOY, TIN PLATED
- B: CHARACTERISTICS:**
- RATING: 10A 250V~ NORTH AMERICA
10A 250V~ EUROPE
 - INSULATION RESISTANCE: 100 MΩ MIN, AT 500V DC
 - ELECTRIC STRENGTH: AC 2,000V FOR 1 MINUTE
- C: APPROVALS:**
UL, CUL, ENEC, & CCC
- D: DIAGRAM:**



E: ORDERING INFORMATION:

P/N	PANEL THICKNESS	SWITCH'S TERMINAL
0717-1S-PQ08-H-AM	0.8 mm	
0717-1S-PQ10-H-AM	1.0 mm	
0717-1S-PQ12-H-AM	1.2 mm	
0717-1S-PQ14-H-AM	1.4 mm	

SPECIFICHE

Tensione (V)	Terminali	Modello	Montaggio	Corrente Nominale	Numero fusibili	Dimensione fusibili	Tipo Interruttore	Tipologia
250V AC	A saldare	C14	Snap-in	10A	1	5x20mm	2 poli	Spina