

Shop » filtri emi emc » filtri alimentazione IEC



FILTRO IEC 10A EMI C14 250 V C.A., A VITE

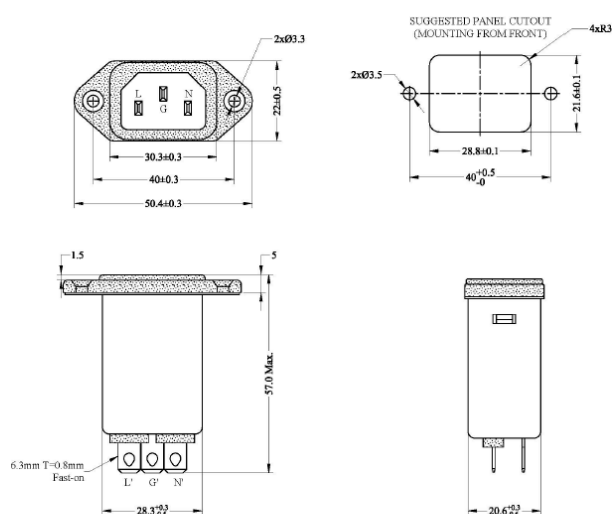
DA 1A A 15A (CUL)
DA 1A A 10A(VDE-SEMKO-DEMKO-CE-CQC)
TENSIONE 115/250V AC – 50/60HZ
25/110/21
CATEGORIA CLIMATICA: HPF 25/110/21
MASSIMA CORRENTE DI FUGA:
@115VAC 50/60HZ: 0,25MA
@250VAC 50/60HZ: 0,45MA
HI-POT L-N: 1450VDC
HI-POT L-G: 2250VDC

COD: **10SS1-7R-Q(S)**

MARCA: **HIGH&LOW**



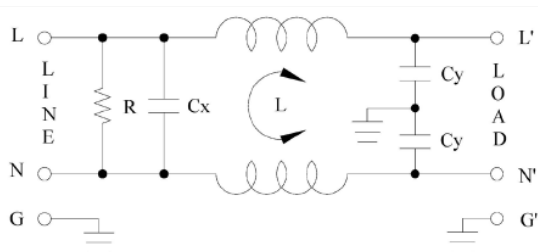
DISEGNO



SPECIFICHE

Tensione	115/250V AC
Montaggio	a vite
Modello	C14
Corrente Nominale	10A
N° di fusibili	no
Interruttore	no

CIRCUITO



CURVA DI ATTENUAZIONE

