



VENTILATORE CENTRIFUGO 75X75X30 24VDC, 0.14M3/MIN, 3800RPM

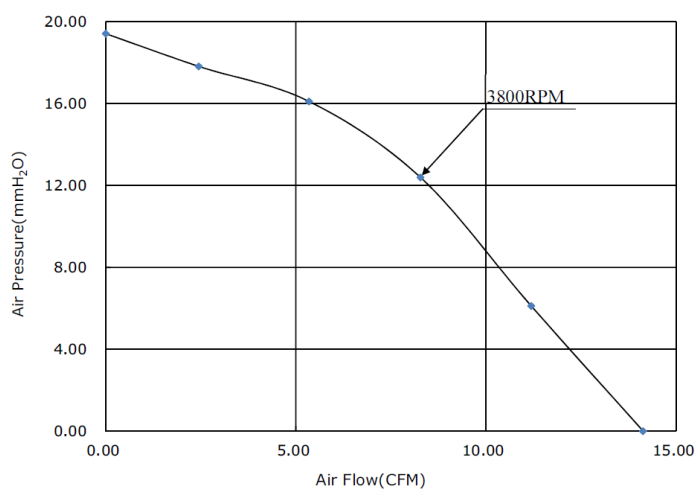
DIMENSIONE: 75X75X30
TENSIONE: 24VDC
BEARING SYSTEM: SFERA/SLEEVE
TERMINALI: FILI
MATERIALE: UL94 V-0
TERMINALI A FILO: UL 1007 AWG 24
VITA: 50.000H AT 25°C
TEMPERATURA DI LAVORO: -10°C / +70°C
CERTIFICAZIONE: CUL - TUV - CE

COD: **BLXR7524DB**

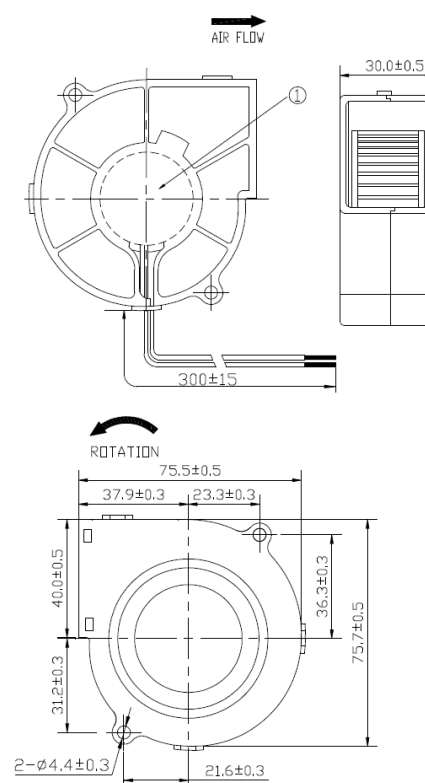
COD. PRODUTTORE: **RBD7530B2**

MARCA: **XFAN**

CURVA



DISEGNO



SPECIFICHE

Tensione (V)	Bearing system	Terminali	Corrente (A)	Potenza (W)	Velocità (rpm)	Max flusso d'aria (m3/min)	Max flusso d'aria (CFM)	Max pressione (InH2O)	Max pressione (mmH2O)	Rumore (db/a)	Peso (gr)
24V DC	Sleeve	Fili	0.30	7.2	3800	0.14	14.13	0.76	19.41	45	75